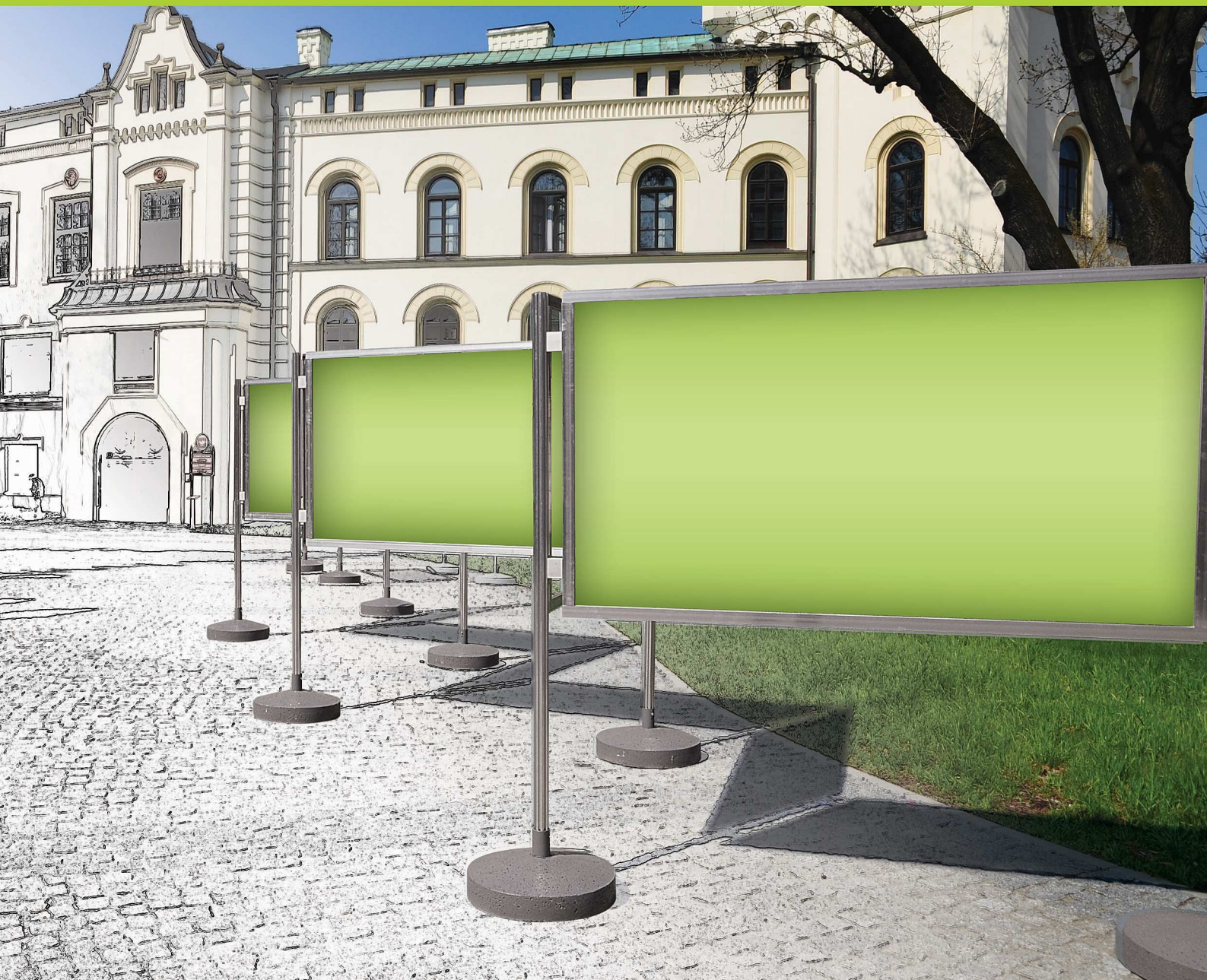


fotowystawy.pl

# System ekspozycyjny zewnętrzny MIA ALU DUŻY



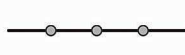
## Przykładowe konfiguracje systemu:



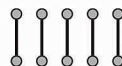
Ustawienie  
kąt prosty



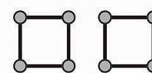
Ustawienie  
kąt 120°



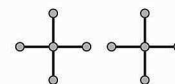
Ustawienie  
w linii prostej



Ustawienie  
pojedyncze



Ustawienie  
w kwadrat



Ustawienie  
w krzyż

## Przykładowe realizacje:



<b>Klient:</b>	KSSE
<b>Wystawa:</b>	„15-lecie KSSE”
<b>Lokalizacja:</b>	Sosnowiec (wystawa w 10 miastach w Woj. Śląskim)
<b>Ilość tablic:</b>	16 szt.



<b>Klient:</b>	Agora
<b>Wystawa:</b>	„Jak zmienił się Wrocław”
<b>Lokalizacja:</b>	Wrocław
<b>Ilość:</b>	16 szt.



<b>Klient:</b>	KSSE
<b>Wystawa:</b>	„15-lecie KSSE”
<b>Lokalizacja:</b>	Katowice (wystawa w 10 miastach w Woj. Śląskim)
<b>Ilość tablic:</b>	16 szt.



<b>Klient:</b>	Gazeta Wyborcza
<b>Wystawa:</b>	„Dorzecze Odry”
<b>Lokalizacja:</b>	Wrocław
<b>Ilość tablic:</b>	15 szt.



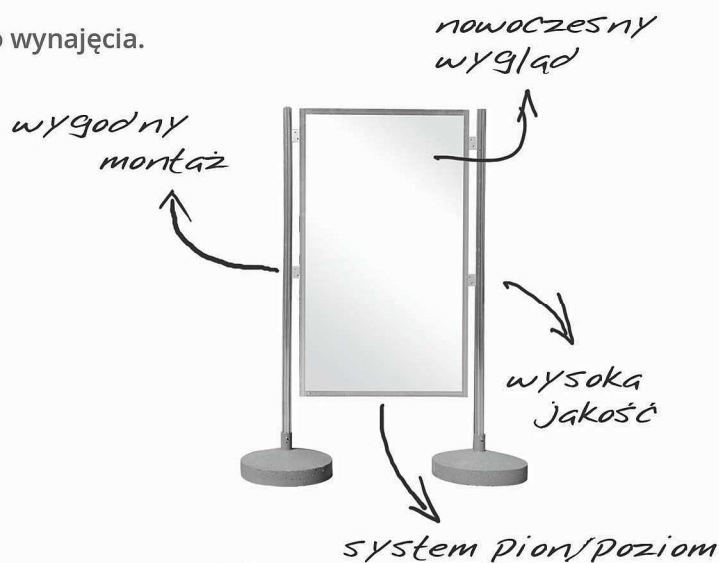
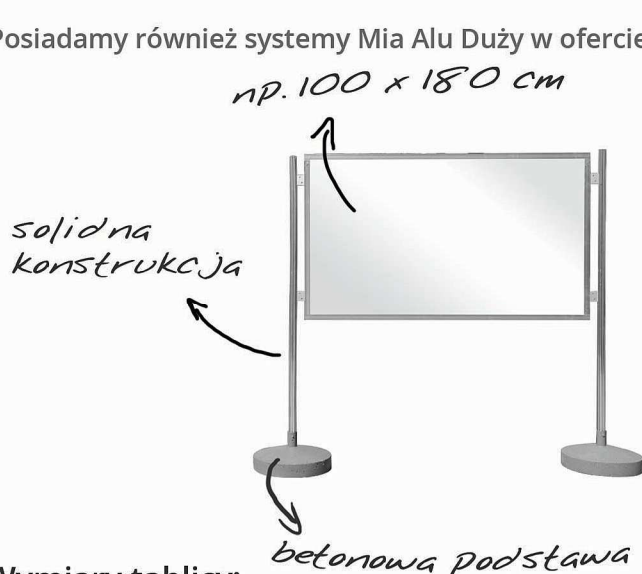
## Pracowaliśmy dla:



System Mia Alu Duży wykonywany jest przez naszą firmę do wystaw plenerowych. Tablice ekspozycyjne skonstruowane są z wysokiej jakości profili aluminiowych. Tworzywo to należy do materiałów elastycznych, co jest dodatkowym atutem tego systemu. Profile anodowane, koloru srebrnego dobrze prezentują się w różnych plenerach i dopasowują się do najrozmaitszej architektury. System wyposażony jest w estetyczne betonowe obciążniki w kształcie stożków malowane na kolor szary.

Jesteśmy producentem systemów Mia Alu Duży, co pozwala nam wykonywać systemy i projekty pod indywidualne życzenie każdego Klienta – możemy dostosowywać kształt, format, wielkość oraz ilość do potrzeb każdego przedsiębiorstwa i organizacji.

Posiadamy również systemy Mia Alu Duży w ofercie do wynajęcia.



#### Wymiary tablicy:

• ramka do ekspozycji grafik	100 x 180 cm
• wysokość nóg	200 cm
• podstawa betonowa	50 x 50 cm
• wysokość podstawy	40 cm

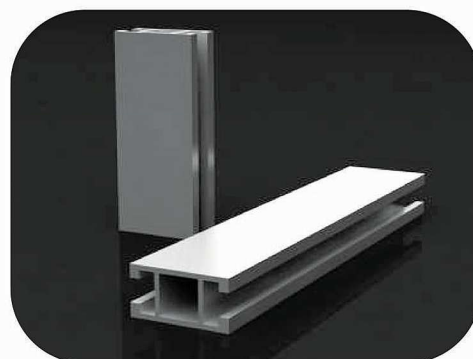
#### Waga tablicy:

• waga wolnostojącej tablicy	ok. 110 kg
• jedna ramka	ok. 6 kg
• dwie nogi	ok. 3 kg
• zestaw łączników	ok. 1 kg
• dwie podstawy betonowe	ok. 100 kg

#### System Mia Alu Duży stosuje się do:

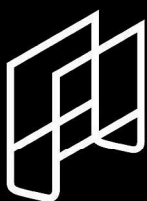
- promocji przed centrami handlowymi, marketami
- prezentacji i ekspozycji na dziedzińcach muzeów, rynkach – centrach miast, parkach, galeriach i innych organizacjach kulturowych
- promocji i informacji na targach, szkoleniach, eventach, konferencji prasowych

#### Zastosowane profile:



#### Zalety systemu:

- nowoczesny wygląd systemu
- wysoka jakość i estetyka profili aluminiowych
- bardzo duża wytrzymałość na warunki atmosferyczne
- solidne i estetyczne podstawy betonowe
- możliwość montażu systemu w pionie i poziomie
- możliwość ustawienia systemu w formie wolnostojących tablic
- możliwość powiększania systemu o kolejne tablice również w późniejszym terminie



fotowystawy.pl

34-300 Żywiec  
ul. Kościuszki 3  
tel. 33 861 01 81  
kom. 606 141 643  
biuro@fotowystawy.pl