

fotowystawy.pl

System ekspozycyjny zewnętrzny

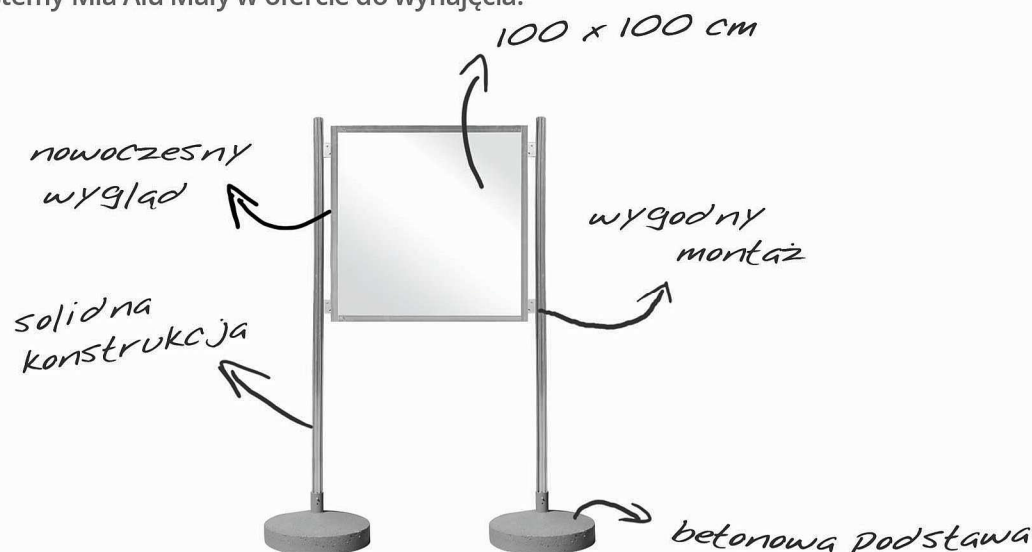
MIA ALU MAŁY



System Mia Alu Mały wykonywany jest przez naszą firmę do wystaw plenerowych. Tablice ekspozycyjne skonstruowane są z wysokiej jakości profili stalowych. Profile malowane są proszkowo na kolor czarny. Takie profile dobrze prezentują się w różnych plenerach i dopasowują się do najrozmaitszej architektury. System wyposażony jest w estetyczne betonowe obciążniki w kształcie prostokątów w kolorze szarym.

Jesteśmy producentem systemów Mia Alu Mały, co pozwala nam wykonywać systemy i projekty pod indywidualne życzenie każdego Klienta – możemy dostosowywać kształt, format, wielkość oraz ilość do potrzeb każdego przedsiębiorstwa i organizacji.

Posiadamy również systemy Mia Alu Mały w ofercie do wynajęcia.



Wymiary tablicy:

• ramka do ekspozycji grafik	100 x 100 cm
• wysokość nóg	200 cm
• podstawa betonowa	50 x 50 cm
• wysokość podstawy	40 cm

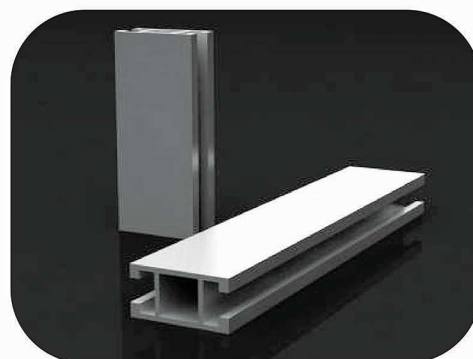
Waga tablicy:

• waga wolnostojącej tablicy	ok. 108 kg
• jedna ramka	ok. 4 kg
• dwie nogi	ok. 3 kg
• zestaw łączników	ok. 1 kg
• dwie podstawy betonowe	ok. 100 kg

System stosuje się do:

- promocji przed centrami handlowymi, marketami
- prezentacji i ekspozycji na dziedzińcach muzeów, rynkach – centrach miast, parkach, galeriach i innych organizacjach kulturowych
- promocji i informacji na targach, szkoleniach, eventach, konferencji prasowych

Zastosowane profile:



Zalety systemu:

- nowoczesny wygląd systemu
- wysoka jakość i estetyka profili aluminiowych
- bardzo duża wytrzymałość na warunki atmosferyczne
- solidne i estetyczne podstawy betonowe
- możliwość montażu systemu w pionie i poziomie
- możliwość ustawienia systemu w formie wolnostojących tablic
- możliwość powiększania systemu o kolejne tablice również w późniejszym terminie

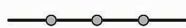
Przykładowe konfiguracje systemu:



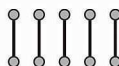
Ustawienie
kąt prosty



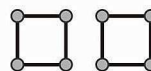
Ustawienie
kąt 120°



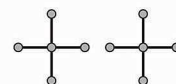
Ustawienie
w linii prostej



Ustawienie
pojedyncze



Ustawienie
w kwadrat



Ustawienie
w krzyż

Przykładowe realizacje:



Klient:	Centrum Projektów Europejskich
Wystawa:	Projekty zrealizowane w latach 2007-2010
Lokalizacja:	Preszow
Ilość tablic:	10 szt.



Klient:	Centrum Projektów Europejskich
Wystawa:	Projekty zrealizowane w latach 2007-2010
Lokalizacja:	Żylina
Ilość:	10 szt.



Klient:	Centrum Projektów Europejskich
Wystawa:	Projekty zrealizowane w latach 2010-2013
Lokalizacja:	Kraków
Ilość tablic:	13 szt.

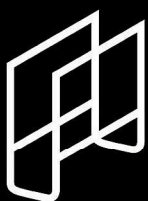


Klient:	Centrum Projektów Europejskich
Wystawa:	Projekty zrealizowane w latach 2010-2013
Lokalizacja:	Bardejów
Ilość tablic:	13 szt.



Pracowaliśmy dla:





fotowystawy.pl

34-300 Żywiec
ul. Kościuszki 3
tel. 33 861 01 81
kom. 606 141 643
biuro@fotowystawy.pl